

## お申込からご入居までの流れ

### 1 ホーム見学・概要説明

ホームの見学、概要・利用料等のご説明をさせていただきます。

### 2 入居申込

入居申込書及び下記①～③の書類をご提出ください。

- ① 身上等調書
- ② 個人情報の利用目的同意書
- ③ 診療情報提供書

### 3 面談

ご本人（または身元引受人）と面談し、ホームでお世話させていただく上で必要な情報やその他趣味や食事の嗜好、ご要望等をお聞きします。

### 4 入所決定・契約締結

- ホーム内にて、ご提出頂いた書類やご面談の情報から当ホームでのお入居が可能か検討させていただきます。  
(心身の状態により入居が困難な場合もあります)
- 当ホームの重要事項をご説明させていただきます。
- ご本人または代理の方と当法人の間で、ご入居の契約を締結いただきます。

### 5 諸手続き (ご入居までに)

- 契約書をご提出いただきます。
- 入居一時金 (家賃の3ヶ月分、最高21万円)をお振込みいただきます。
- その他必要書類 (保険書類、口座振替依頼書等)をご提示ください。

### 6 ご入居

## ご利用料金について

### 1 入居時に必要となる経費

#### 入居一時金 | 家賃の3ヶ月分

※ 入居一時金は、退去時における居室の修繕費を除いて返還します。

### 2 入居後に必要となる経費

月額費用	95,340円
(内訳) 家賃 (1Kタイプ)	30,000円
食費	43,740円
管理費	16,200円
水光熱費	5,400円

(1ルーム居室Eの場合)

上記費用には、以下の費用が含まれます。

家賃：建物費用、地代、大規模修繕費

食費：調理部門の人員費・事務費、食材費、消耗品費

管理費：事務部門の人員費・事務費、維持管理費

水光熱費：居室内の水道光熱費

#### 部屋別家賃表

1Kタイプ	6.6坪	30,000円
1DKタイプ	9.6坪	40,000円
1LDKタイプ	13.1坪	50,000円
4DKタイプ	19.7坪	70,000円

完全個室、風呂・トイレ付、南向き

マンションタイプ、共同浴場無料

(1LDKより夫婦入居可能)

健康型と住宅型は料金が若干異なります。

詳しくはお問い合わせください。

当グループの外部サービスを利用する場合特別割引待遇があります。

### 3 ご利用に応じて必要となる経費

- ① 医療費：各医療保険による
- ② おむつ代：実費
- ③ 送迎サービス提供費：800円/片道

健康型有料老人ホーム

住宅型有料老人ホーム

宮崎しんあい

宮崎県宮崎市高岡町飯田 2089-2

電話：0985-82-3625

お問い合わせ

メール：miyazaki-sin-ai@eco.ocn.ne.jp

受付時間：9：00～17：00

日豊本線「宮崎駅」より

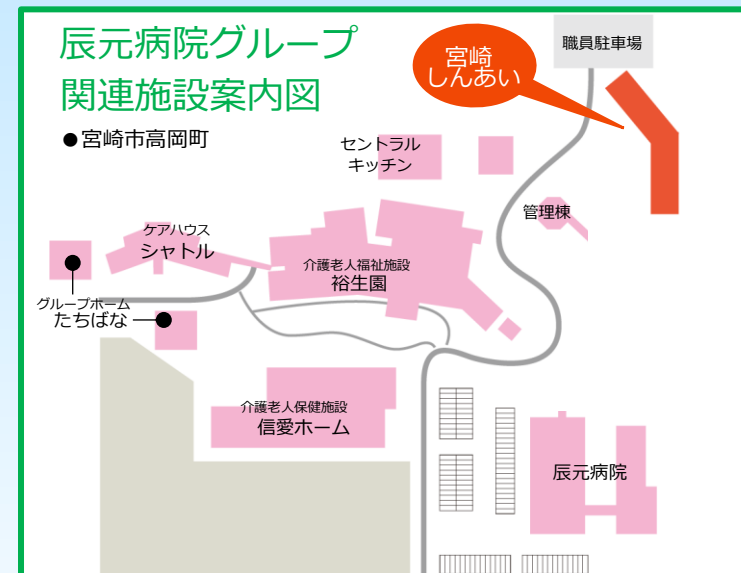
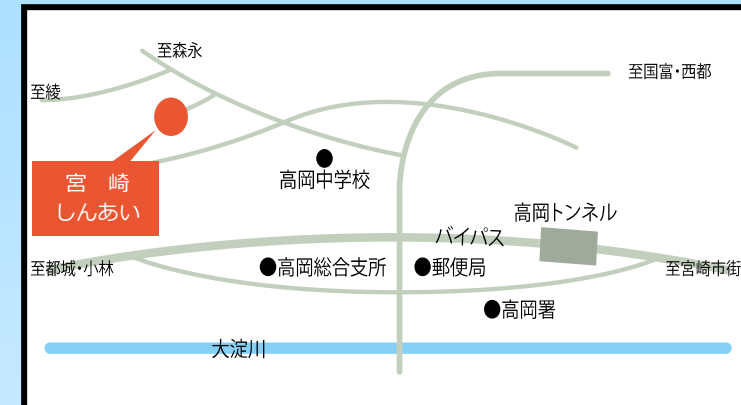
車で 32分

宮崎空港より

車で 35分

宮崎西 I.C.より

車で 13分



浴室・台所完備  
マンションタイプ

宮崎しんあい

入居対象者

満60歳以上の方

要介護認定なし入居可

随時見学会実施中



運営主体：高岡医療サービス

<http://tatsumoto-g.com/>



tatsumoto

待 遇

# やすらぎと快適に満ちた生活を楽しむ

上質で機能的な設備、家に住んでいるのと変わらない環境。

ゆとりや楽しさに満ちた健康型・住宅型有料老人ホーム「宮崎しんあい」。

マンションタイプのゆったりと広々とした室内。

もしものときには、入院設備の整った協力医療機関の

辰元病院・信愛ホームがサポート体制を整備

安心で健やかな生活をフルサポートします。

## マンションタイプ

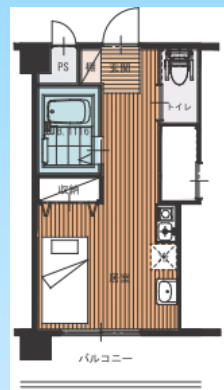


### 各部屋ごとにユニットバスとミニキッチン・温水付トイレ完備

ご入居者に窮屈な思いをさせないため、キッチンやユニットバスを完備しています。24時間いつでも食事・入浴ができます。

## 居室案内

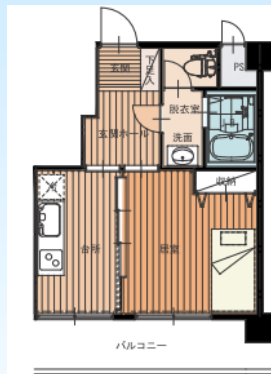
1K 21.79㎡ (6.6坪)  
30,000円



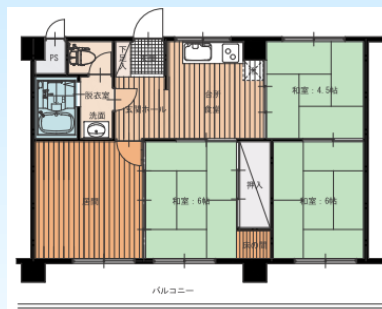
1LDK 43.56㎡ (13.1坪)  
50,000円



1DK 31.90㎡ (9.6坪)  
40,000円



4DKタイプ 65.34㎡ (19.7坪)  
70,000円



## 共同浴場



### 敷地内に共同浴場 (徒歩1分)

疲れた体や心を癒やすため、共同浴場があります。

入浴時間 13:00~17:00 男女別 日曜休

## 安心の医療支援体制

療養型医療施設

### 辰元病院



循環器内科・神経内科・放射線科・リハビリテーション科  
定員 95名  
医療保険療養型病床・介護療養型医療施設

介護老人保健施設

### 信愛ホーム



定員 80名  
通所リハビリテーション 20名  
対象者 要介護1~5

### もしものときにも安心の心強いサポート病院

入居中の病気やけが、入院には、提携先の病院がすみやかに対応

関連グループが運営する病院や施設が敷地内にあ  
ることで安心して暮らせます。24時間介護が必要  
になった時も万全のサポートを用意。

### 出来立ての美味しさを楽しむ

#### 旬の味覚を提供

管理栄養士によるお一人おひとりにあ  
った栄養ケアに沿って、厨房で調理し  
た出来たてのお料理を提供します。

## 宮崎しんあいの概要

ホーム類型：健康型有料老人ホーム・住宅型有料老人ホーム

入居定員：45名 (健康型20名・住宅型25名)

入居時要件：原則として満60歳以上の方

複数の入居者と共同生活を営むことに概ね支障のない方

著しい自傷・他傷のおそれのない方

常時医療的処置を必要としない方

健康保険に加入されている方

居住の権利形態：利用権方式

利用料の支払方法：月払い方式

設備概要

居室：【室数】40室 (21.79㎡~65.34㎡)

：【設備】温水付トイレ、ユニットバス、ミニキッチン

洗面台、エアコン、TV用アンテナ、ナースコール

建物構造：鉄筋コンクリート4階建

協力医療機関：医療法人社団 高信会 辰元病院

880-2224 宮崎県宮崎市高岡町飯田 2089-1

TEL0985-82-3531 FAX0985-82-3632

循環器内科/放射線科/神経内科/リハビリテーション科

協力グループ：医療法人社団 高信会

：社会福祉法人 信愛会

：一般社団法人 辰元会